

Geöffnet vom
08. April bis 5. November 2017

UNSERE SUITEN MIT PANORAMABLICK

TERRASSENSUITE



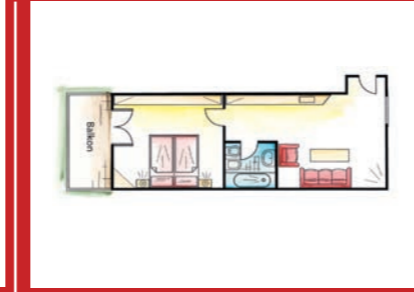
Terrassensuite ca. 66 m² Schlaf- und Wohnzimmer durch Schiebetür abtrennbar. Begehbarer Kleiderschrank, 2 Sat-TV, Radio, Safe und Telefon. Badewanne und Dusche, WC, Bidet, Panoramaterrasse mit Südblick, Bademantel, Klimaanlage

GARTENSUITE



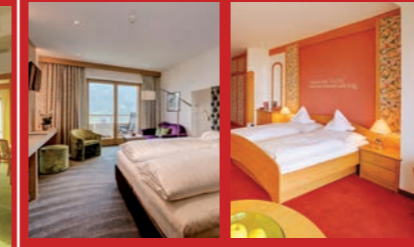
Gartensuite ca. 58 m² Schlaf- und Wohnzimmer durch Schiebetür abtrennbar. Holzboden, Privatgarten mit Südblick, begehbarer Kleiderschrank, 2 Sat-TV, Radio, Safe, Badewanne und Dusche, WC, Bidet, Föhn, Bademantel

SUITE ORCHIDEE



Suite „Orchidee“ ca. 40-45m² Doppelzimmer mit Wohn- und Schlafraum durch Tür getrennt, Bad und Dusche, WC, Bidet, Föhn, Telefon, Safe, Sat-TV, Klimaanlage, Südbalkon mit Panoramablick auf Meran

ROSE



„Rose“ ca. 37-41m² Komfortdoppelzimmer mit offenem Wohn-Schlafraum, Bad und / oder Dusche, WC, Bidet oder acquaclean DuschWC, Föhn, Telefon, Safe, Sat-TV, Klimaanlage, Südbalkon mit Panoramablick auf Meran

IRIS



„Iris“ ca. 37m² Doppelzimmer mit Sitzecke, Bad, WC, Bidet, Föhn, Telefon, Safe, Sat-TV, Klimaanlage, Südbalkon mit Panoramablick auf Meran, im dritten Stockwerk

LILIE



„Lilie“ ca. 33-36m² Doppelzimmer mit Sitzecke, Dusche, WC, Bidet, Föhn, Telefon, Safe, Sat-TV, Klimaanlage, Südbalkon mit Panoramablick auf Meran

Sie können das Arrangement für die Dauer Ihres Aufenthaltes entweder mit Halbpension oder Übernachtung mit Frühstück buchen. Bei Übernachtung mit Frühstück werden € 15,00 pro Person und Tag vom Halbpensionspreis abgezogen. Für nicht eingenommene Mahlzeiten können wir leider nichts rückerstatten!

Die Grundrisse der Zimmer sind schematisch, kleine bauliche Veränderungen sind möglich. Die m² der Zimmer beinhalten den Balkon.

PREISE pro Person und Tag mit Halbpension

08.04. - 24.06. 29.10. - 05.11.	ab 5 Nächte	€ 133,00	€ 131,00	€ 120,00	€ 117,00	€ 113,00	€ 111,00
	1-4 Nächte	€ 139,00	€ 137,00	€ 126,00	€ 123,00	€ 119,00	€ 116,00
24.06. - 19.08.	ab 5 Nächte	€ 135,00	€ 133,00	€ 122,00	€ 119,00	€ 116,00	€ 114,00
	1-4 Nächte	€ 142,00	€ 139,00	€ 128,00	€ 125,00	€ 122,00	€ 120,00
19.08. - 29.10.	ab 5 Nächte	€ 141,00	€ 139,00	€ 128,00	€ 124,00	€ 121,00	€ 119,00
	1-4 Nächte	€ 148,00	€ 146,00	€ 134,00	€ 130,00	€ 127,00	€ 125,00

2017 ORTSTAXE:
€ 1,70 pro Person & Nacht

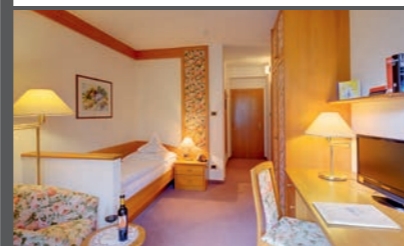
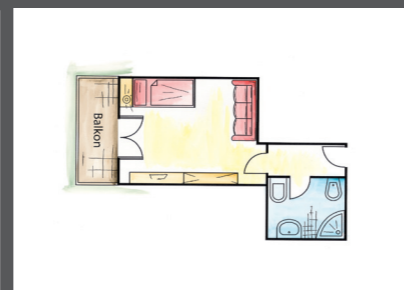
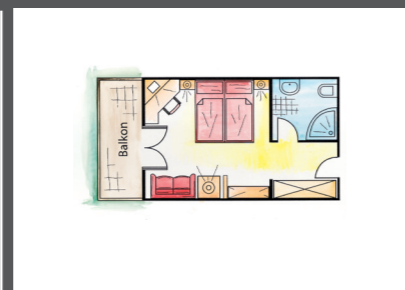
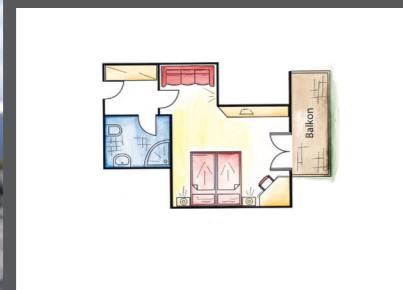


UNSERE ZIMMERTYPEN OHNE SÜDBLICK

SONNENBLUME

VEILCHEN

EINZELZIMMER DAHLIE



„Sonnenblume“ ca. 25 - 27m² Doppelzimmer mit Couch, Dusche WC, Föhn, Telefon, Safe, Sat-TV, Balkon mit eingeschränktem Südblick oder Blick auf die Berge der Texelgruppe

„Veilchen“ ca. 25m² Doppelzimmer mit Couch, Dusche, WC, Föhn, Telefon, Safe, Sat-TV, Ostseite mit Balkon

„Dahlie“ ca. 22m² Einzelzimmer mit Sitzecke, Dusche, WC, Bidet, Föhn, Telefon, Safe, Sat-TV, Ostseite mit Balkon

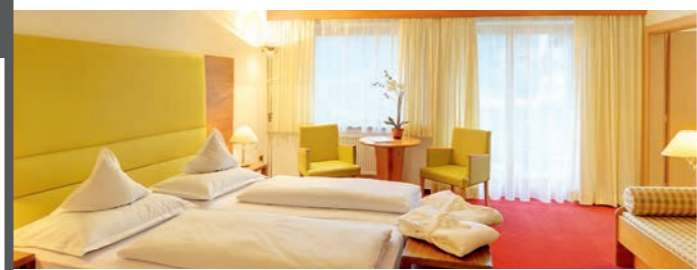
*Zimmer der Kategorie „Veilchen“ im 3. Stock

KINDER IM ZUSATZBETT

0-3 JAHRE	€ 30,00
3-9 JAHRE	50% Erm.
9-15 JAHRE	40% Erm.
15 + Erw.	20% Erm.

Datum	Nächte	Sonnenblume	Veilchen	Einzelzimmer Dahlie
08.04. - 24.06. 29.10. - 05.11.	ab 5 Nächte	€ 98,00	€ 84,00 / € 87,00*	€ 93,00
	1-4 Nächte	€ 103,00	€ 88,00 / € 91,00*	€ 98,00
24.06. - 19.08.	ab 5 Nächte	€ 100,00	€ 85,00 / € 88,00*	€ 94,00
	1-4 Nächte	€ 105,00	€ 89,00 / € 92,00*	€ 99,00
19.08. - 29.10.	ab 5 Nächte	€ 103,00	€ 87,00 / € 90,00*	€ 99,00
	1-4 Nächte	€ 108,00	€ 91,00 / € 94,00*	€ 104,00

FAMILIENSUITE



Familiensuite ca. 69 m² Zimmer mit zwei Schlafräumen und getrennten Badezimmern, wobei das Elternzimmer über Blick zur Texelgruppe verfügt, beide Zimmer mit Balkon. 2 Sat-TV, Safe, Telefon, Doppelwaschbecken, Dusche, WC, Bidet und Föhn in beiden Badezimmern

PREISE Tagespreis mit HP für 4 Personen

Datum	Nächte	Preis
08.04. - 24.06. 29.10. - 05.11.	ab 5 Nächte	€ 370,00
	1-4 Nächte	€ 388,00
24.06. - 19.08.	ab 5 Nächte	€ 376,00
	1-4 Nächte	€ 394,00
19.08. - 29.10.	ab 5 Nächte	€ 386,00
	1-4 Nächte	€ 405,00

GARTENSUITE ALS FERIENWOHNUNG



Tagesmiete für 2 Personen ohne Verpflegung - max. 4 Personen

Exklusive Ferienwohnung mit der Möglichkeit die Reize der Hotelstruktur zu nutzen.

Allergikerfreundlich (Holzboden), separater Garteneingang, Privatgarten mit Panoramablick & Komfortliegen, begehbare Kleiderschrank, Bodenheizung, Küchenzeile, Badezimmer und zusätzliche Gästetoilette, Badewanne und Dusche, WC, Bidet und Föhn, 2 Sat-TV, Radio, Safe, Telefon

Datum	Preis
08.04. - 19.08.	€ 176,00
19.08. - 29.10.	€ 186,00
29.10. - 05.11.	€ 160,00

Zusatzbett € 20,00 bis € 40,00 - Endreinigung € 50,00
Auf Wunsch tägliche Zimmerreinigung gegen Gebühr möglich.

